

FootStop
SERVICE

jolas
by ejendals

Vet du hur bra en fot kan må?



Att kontrollera sina medarbetares välmående?!

- Är en investering
- En investering i hälsa och ekonomi

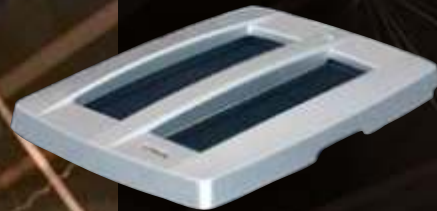
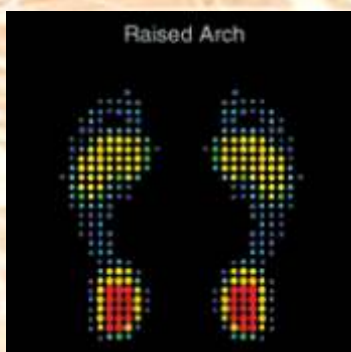
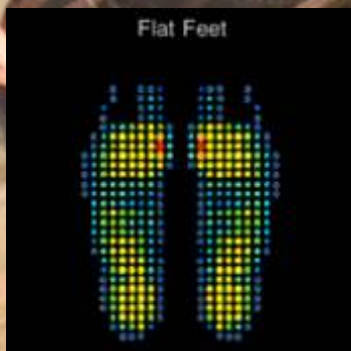
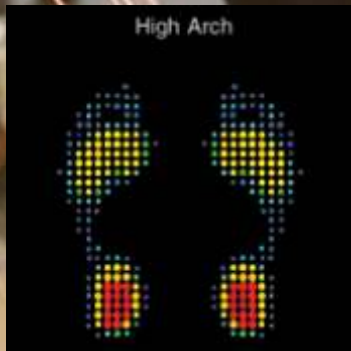
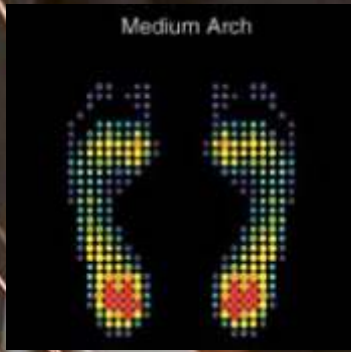
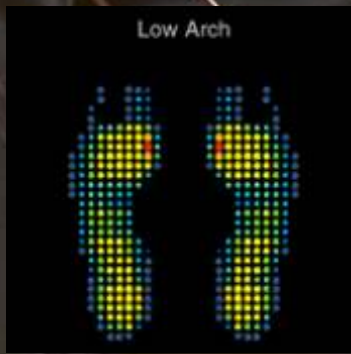
Vet du hur en bra en fot kan må?

Om fötterna mår bra, mår hela kroppen bra. Belastningsskador skapar onödigt lidande och är också besvärligt för arbetsgivare eftersom det ofta medför sjukskrivningar. Belastningsskador kan man undvika med rätt skor och med rätt tillbehör.

Vi människor är alla unika och i synnerhet gäller det våra fötter. En fot belastas på en mängd olika sätt. Fotvalven är också olika höga. Mycket hänger därför på bra tillbehör.



Jalas FootStop Service finns också i portabelt utförande som lätt kan tas med ut till arbetsplatser.



Jalas FootStop ger på ett enkel sätt besked om vilka förutsättningar som gäller för den fot som scannas. Den ger också besked om vilka sulor som kan skapa extra komfort i de skor som personen ska bära.



Det hänger på sulan

Sulan är det tillbehör som ser till att skon passar riktigt bra på just din fot. Med rätt sulor i skorna får man ett dynamiskt stöd så att fotens stötdämpning förstärks och fotvalven får stöd, utan att den naturliga rörelsen ändras. Upplevelsen blir en omedelbart högre komfortkänsla, samt att det tar längre tid för foten att bli trött. Sulorna kan hjälpa till att stärka foten på ett anatomiskt naturligt sätt och kan hjälpa till att förebygga skador och problem.

Efter genomförd scanning, kommer FSS-systemet att föreslå någon av våra speciella Jolas scanner-sulor som finns i tre höjder; låg, normal och hög, motsvarande olika höjder på fotvalv. Montera sedan föreslagen sula i din sko och känn skillnaden.

